

## 「キミスイ」の舞台となった街を巡る デジタルスタンプラリーに参加しよう!

聖地巡礼マップを持ってロケスポット(マップ掲載の10か所)に行き、マップのシーン画像に「COCOAR2アプリ」をかざすとスタンプがゲットできます!  
スタンプを6個ゲットしたら、オリジナルグッズなど素敵な景品と交換できます。

<参加方法>

- ①COCOAR2アプリをインストール
- ②ロケスポット付近に到着したら、アプリのスキャン画面を聖地巡礼マップの該当するマーカー(シーン画像①~⑩)にかざしてください。
- ③スキャンが終了すると、画面にキャラクターが出現します!
- ④画面左上の外部リンクボタンを押すとスタンプ画面に切り替わり、スタンプ獲得!



実施期間  
2018年  
9月1日~  
12月30日



### 景品交換所

- 高岡駅観光案内所  
(高岡市下関町6-1 高岡駅南北通路内/9:00~19:00)
- 万葉線株式会社本社  
(高岡市荻布字川西68/平日9:00~17:00)

※スタンプラリーへの参加は、スマートフォンアプリ「COCOAR2」のインストールが必要となります。



## キャラクターと一緒に 写真を撮ろう!

聖地巡礼マップに記載のロケスポット(10か所)で、キミスイに登場するキャラクターと一緒に写真撮影ができます!  
どのキャラクターが出現するかは、現地に行ってみてのお楽しみ!

<実施方法>

上記のデジタルスタンプラリーと同様、③の画面でキャラクターが出現しますので、好きな風景・ポーズを決めて、画面下のカメラボタン押すだけ。



撮影可能期間  
2018年  
9月1日~  
12月30日



撮影が終了したら、画面左上にある外部リンクボタンを押して、スタンプ獲得画面に切り替えることでスタンプ獲得となります。

※写真撮影をするには、スマートフォンアプリ「COCOAR2」のインストールが必要となります。

## 万葉線に乗って「キミスイ」の ロケ地を楽しもう!

数量限定  
なくなり次第終了!

### 記念乗車券の発売

映画の公開を記念して、記念乗車券を販売します!

- 発売開始:2018年9月1日(土)より
- 販売価格:1,000円(税込)
- 販売所:万葉線車内、万葉線(株)(高岡市荻布字川西68)

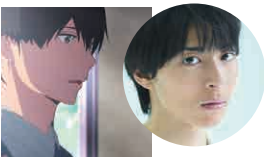
### 「僕」と桜良による車内アナウンス

ロケ地を結ぶ万葉線では、「僕」役の高杉真宙さん(高岡駅発→越ノ湯行)、山内桜良役のLynnさん(越ノ湯発→高岡駅行)による、車内アナウンスが流れます!

- 実施期間:2018年9月1日(土)~2019年5月31日(金)
- 対象車両:7073号(レトロ電車(劇中に登場するオレンジ色の電車))
- 放送時間:毎日9:00~19:00  
※放送時間や期間は、予告なく変更・中止する場合があります。



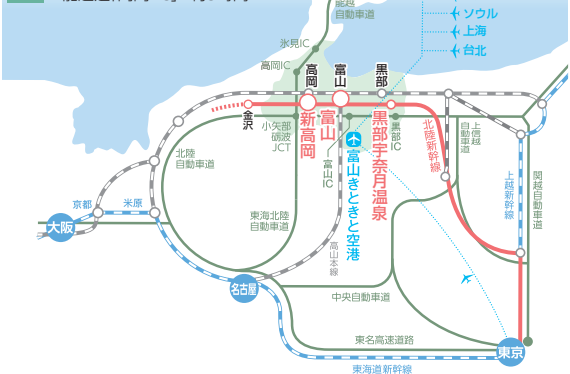
▲記念乗車券



▲高杉真宙さんとLynnさんによる車内アナウンス

### ACCESS

- 東京駅から北陸新幹線  
富山駅まで▶最速2時間8分  
新高岡駅まで▶最速2時間20分(かがやき臨時便)
- 大阪駅から  
富山駅まで▶最速3時間4分(金沢駅乗換え)  
新高岡駅まで▶最速2時間54分(金沢駅乗換え)
- 名古屋駅から  
富山駅まで▶最速2時間57分(米原駅・金沢駅乗換え)  
新高岡駅まで▶最速2時間49分(米原駅・金沢駅乗換え)
- 羽田空港から「富山きときと空港」(4往復/日)▶約1時間
- 新千歳空港から「富山きときと空港」(1往復/日)▶約1時間30分
- 東京から 関越道→上信越道→北陸自動車道→能越道[高岡 IC]▶約5時間10分
- 大阪から 名神高速道→北陸自動車道→能越道[高岡 IC]▶約3時間35分
- 名古屋から 東海北陸自動車道→能越道[高岡 IC]▶約3時間



観光に関するお問い合わせ  
(公社)とやま観光推進機構 Tel.076-441-7722  
(公社)高岡市観光協会 Tel.0766-20-1547  
(一社)射水市観光協会 Tel.0766-84-4649

劇場アニメ

# 君の臍臓をたべたい

富山県高岡市・射水市  
の舞台を巡ろう!



2018年  
9月1日(土)全国ロードショー

原作:住野よる「君の臍臓をたべたい」(双葉社刊)

原作イラスト:loundraw

監督・脚本:牛嶋新一郎

キャラクターデザイン・総作画監督:岡勇一

美術監督:小川友佳子

音楽:世武裕子

アニメーション制作:スタジオヴォルン

オープニングテーマ・劇中歌・主題歌:sumika

配給:アニプレックス

出演:高杉真宙、Lynn、藤井ゆきよ、内田雄馬、福島潤、田中敦子、三木眞一郎、和久井映見

©住野よる/双葉社 ©君の臍臓をたべたい アニメフィルムパートナーズ

<https://kimisui-anime.com/>

劇場アニメ  
君の膵臓をたべたい

# Location Map 富山県 高岡市・射水市 聖地巡礼マップ



**Location Spots ① 高岡駅前(高岡駅)**

本編に度々登場する万葉線の始発駅。全力で走った「僕」と桜良が一息つくシーンで登場

**Location Spots ② ウイング・ウイング高岡**

高岡市立中央図書館などの公益施設とレストランやオフィスが入居する複合施設。桜良の親友・恭子と「僕」が語り合うシーンに登場

**Location Spots ③ 万葉線 末広町電停**

万葉線の電停の一つ。「僕」がレトロ電車に乗って桜良との待ち合わせ場所に向かうシーンに登場

**万葉線に乗ってロケ地を巡ろう!**

高岡市と射水市・新湊エリアを結ぶ路面電車。ドラえもんトラムをはじめ、最新のトラム車両からレトロなものまで、さまざまなタイプの電車が走っている。

**Location Spots ④ 高岡市民病院**

「僕」が「共病文庫」を拾い、桜良の秘密を知る重要なシーンに登場

\*紹介されているロケ地には、公共施設等も含まれていますので、まわりの迷惑にならないよう、マナーを守ってお楽しみください。



枠内の劇中シーンが、スタンプラリーのマークです。

**Location Spots ⑤ JR氷見線 能町駅**

「忍者ハットリくん列車」も走る氷見線。「僕」と桜良が二人で行った旅行帰りの別れ際のシーンに登場  
※ホーム上での危険な撮影はご注意ください

**Location Spots ⑥ 二上山(守山城跡)**

能登半島、立山連峰が一望できる二上山。「僕」と桜良が二人で花火を見るシーンに登場

**Location Spots ⑧ 松太枝浜海水浴場**

日本の渚100選にも選ばれた海岸線が広がる。「僕」と桜良が海辺で語り合うシーンに登場

**Location Spots ⑦ 雨晴海岸**

海越しに立山連峰が海望める海岸。「僕」と桜良が海辺で語り合うシーンに登場

**Location Spots ⑨ 新湊大橋**

日本海側最大の斜張橋。「僕」と桜良と一緒に見た花火大会でのシーンに登場

**Location Spots ⑩ 内川(川の駅新湊)**

数々の映画・ドラマのロケ地となった日本のベニス・内川。本作ではオープニングに登場

氷見市

高岡市

射水市

富山市